

## Technische informatie

## ALGEMEEN

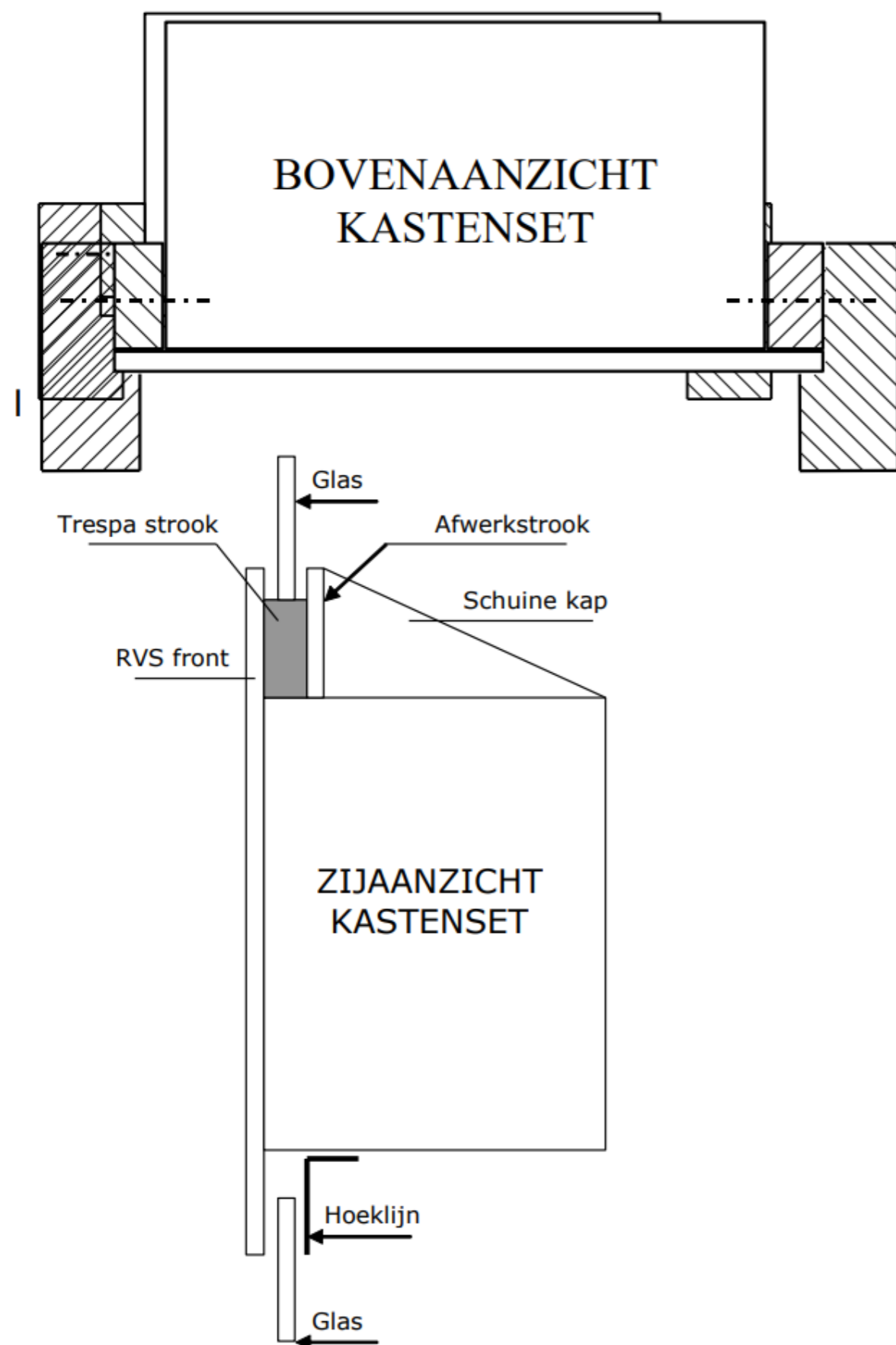
Voor het monteren van BBK brievenbussen in een volglas gevel zijn twee mogelijkheden uitgewerkt. In beide gevallen zijn de onderstaande opmerkingen van belang. Het is namelijk niet vreemd om aan te nemen, dat er een kind op de kastenset klimt of dat mensen met hun volle gewicht aan de kastenset gaan hangen. Dat moet kunnen zonder dat het boven- en/of onderglas springt.

- De afstand tussen de stijlen mag niet groter zijn dan 4 postvakken.
- Gebruik indien mogelijk ondiepe kasten.
- Aluminium kasten verminderen de kans op hol/bol staande fronten.
- Schuine afdekkappen maken klauterende kinderen het leven zuur.
- De kastenset rust niet op het onderglas maar heeft daar een speling van ca. 20 mm.
- De kastenset en het front zijn aan weerskanten zeer degelijk en zonder speling aan de stijlen bevestigd.
- Vang het glas onder en boven de kastenset op in brede groeven, gevuld met een flexibel blijvende mastiek.

De aangegeven principes hebben hun waarde in de praktijk bewezen maar niettemin:

- BBK is niet aansprakelijk voor schade door toepassing ervan.
- Hun bruikbaarheid is afhankelijk van de grootte van de sets, balkprofiel en hoogte van de stijlen, etc.

## BINNENBEGLAZING



## BUITENBEGLAZING

